

## INVESTICE DO ROZVOJE VZDĚLÁVÁNÍ

## VZDĚLÁVACÍ MATERIÁL – III/2

Vy\_32\_inovace\_005\_PI7

<b>Vzdělávací oblast:</b>	Informační a komunikační technologie
<b>Vzdělávací obor (okruh):</b>	Informatika
<b>Vyučovací předmět:</b>	Informatika
<b>Téma:</b>	<b>Software, WIN XP</b>
<b>Očekávaný výstup:</b>	Shrnutí učiva a základních pojmů z oblasti software
<b>Klíčová slova:</b>	Software, operační systém, bootování, licence
<b>Ročník:</b>	7.
<b>Datum vytvoření:</b>	srpen 2014
<b>Autor:</b>	Mgr. Lenka Palátová
<b>Anotace:</b>	List je určen k shrnutí základních pojmů z oblasti software. Vysvětluje také základy práce v operačním systému Windows XP. Možno pro žáky použít jako elektronický sešit.

**Prohlášení autora materiálu:**

Prohlašuji, že při tvorbě vzdělávacího materiálu jsem respektoval/a všeobecně užívané právní a morální zvyklosti, autorská a jiná práva třetích osob, zejména práva duševního vlastnictví dle zákona č. 121/2000 Sb., autorský zákon. Nesu veškerou právní odpovědnost za obsah a původ svého díla. Prohlašuji, že jsem výše uvedený vzdělávací materiál ověřil/a ve výuce a provedl/a o tom zápis do třídní knihy. Dávám souhlas k tomu, aby moje dílo bylo dáno k dispozici veřejnosti k účelům volného užití (§ 30 odst. 1 zákona č. 121/2000 Sb.), tj. k uvedeným účelům může být kýmkoliv zveřejňováno, používáno, upravováno a uchováno.

Podpis autora:

## INVESTICE DO ROZVOJE VZDĚLÁVÁNÍ

### OBSAH

<b>SOFTWARE</b> .....	3
<b>PŘEHLED PROGRAMŮ</b> .....	3
I. SYSTÉMOVÉ PROGRAMY.....	3
II. UŽIVATELSKÉ (APLIKAČNÍ) PROGRAMY.....	4
Rozdělení programů podle licence.....	5
Katalogy programů .....	5
<b>OPERAČNÍ SYSTÉM</b> .....	5
<b>WINDOWS XP</b> .....	6
SOUBOR (FILE) .....	6
SLOŽKA (DIRECTORY) .....	7
Vytvoření složky:.....	7
Přejmenování složky/souboru:.....	7
Kopírování složky/souboru .....	7
Přesunutí složky/souboru .....	7
Uložení souboru:.....	7
Smazání složky/souboru: .....	7
TENTO POČÍTAČ - PRŮZKUMNÍK .....	8
<b>VLASTNOSTI PROSTŘEDÍ</b> .....	9
Motivy.....	9
Plocha.....	9
Spořič obrazovky .....	10
Vzhled .....	10
Nastavení.....	11
<b>HLAVNI PANEL</b> .....	11
Tlačítko Start.....	11
<b>PŘÍLOHY – VIDEONÁVODY</b> .....	14
<b>ZDROJE</b> :.....	14

INVESTICE DO ROZVOJE VZDĚLÁVÁNÍ

## SOFTWARE

Programové vybavení počítače. Veškeré programy, které jsou v počítači nainstalovány a které využíváme k různým účelům.

# PŘEHLED PROGRAMŮ

## I. SYSTÉMOVÉ PROGRAMY

Řídí nebo usnadňují chod a správu počítače, některé jsou pro jeho chod nezbytné (např. operační systém).

### a) operační systémy (OS)

řídí a ovládají počítače, každý počítač musí mít operační systém (**Windows, Linux**)



### b) nadstavby operačních systémů

doplňují nebo vylepšují operační systém – usnadňují nám práci s operačním systémem, se soubory atd. (např. **Motal Commander, Win Commander, Norton Commander**)



### c) komprimační programy

zmenšují velikost souborů (pro přenos např. na internetu) a zmenšené (zkomprimované) soubory zase dekomprimují (např. **WinRAR, WinZIP, PowerArchiver...**)



### d) antivirové programy

chrání PC před škodlivými programy (viry) – **AVG, Avast, Norton Antivirus ...**



## INVESTICE DO ROZVOJE VZDĚLÁVÁNÍ

## II. UŽIVATELSKÉ (APLIKAČNÍ) PROGRAMY

a) **textové editory** – tvorba textových dokumentů př. **Poznámkový blok, WordPad, Word, 602Text, Writer**



b) **grafické editory** – práce s počítačovou grafikou, př. **Malování, Zoner Callisto, Gimp, CorelDraw**



c) **tabulkové kalkulatory** – tvorba výpočetních tabulek, př. **MS Excel, 602Tab, Calc...**



d) **prezentační programy** – tvorba prezentací př. firem, př. **MS PowerPoint, NoteBook, Impress...**



e) **programy pro zpracování zvuku a obrazu** – př. **WinAMP, PowerDVD, MicroDVD....**

f) **komunikační programy** – programy pro mail, chat, volání apod. **MS Outlook, ICQ, MSN Messenger, Skype**

g) **výukové** – **LangMaster** – cizí jazyky, encyklopedie

h) **databázové systémy** – organizování a správa velkého množství informací (dat), př. **MS Access...**

i) **projektové a konstrukční** – př. **AutoCAD** (používají architekti...)

j) **programovací jazyky** – pomocí nich se vytváří nové programy (**Pascal, Delphi, VisualBasic....**)

..... a další a další programy .....



evropský  
sociální  
fond v ČR



EVROPSKÁ UNIE



MINISTERSTVO ŠKOLSTVÍ,  
MLÁDEŽE A TĚLOVÝCHOVY



OP Vzdělávání  
pro konkurenceschopnost

INVESTICE DO ROZVOJE VZDĚLÁVÁNÍ

## Rozdělení programů podle licence

1. **Komerční programy** – **KUPUJÍ SE**: lze koupit program pro použití na jednom PC (**licence**) nebo pro používání na vícero počítačích (**multilicence**)

2. **Volně šiřitelné**:

- **shareware**, **demoverze** - funkční neúplné nebo časově omezené programy pro reprezentaci (ukázkou) plné verze, která se musí zakoupit

- **freeware**, **GNU GPL** - plně funkční, zdarma, volně šiřitelné

- **public domain** – publikace, informace, fotky, projekty apod. př. na Internetu, volně ke stažení (WWW)

## Katalogy programů

[www.slunecnice.cz](http://www.slunecnice.cz)

[www.stahuj.cz](http://www.stahuj.cz)

[www.studna.cz](http://www.studna.cz)

[www.instaluj.cz](http://www.instaluj.cz)

## OPERAČNÍ SYSTÉM

- základní program, který počítač potřebuje, aby věděl, jak má spolupracovat hardware se softwarem (operační systém propojuje HW se SW), bez operačního systému by počítač nefungoval.
- bývá **uložen na harddisku** a po spuštění počítače je hledán, pokud je nalezen, naskočí pracovní plocha operačního systému, pokud na počítači operační systém není, vyžaduje ho počítač **na systémové disketě**
- zavádění OS = **bootování**
- **funkce OS**: zajišťuje vstup dat z klávesnice, myši, spravuje komunikaci s externími zařízeními připojenými k počítači (tisk, .....)
- **restart OS** – **znovuzapnutí počítače bez vypnutí energie (tento postup šetří součástky – je lepší než vypnout a znovu zapnout počítač)**. Pomocí CTRL+ALT + DEL (teplý start) nebo pomocí tlačítka RESET (studený start)
- některé operační systémy: **Windows (komerční)**, **Linux (free)**, **Mac OS...**

Základní škola a Mateřská škola Valeč, č. 222, 675 53 Valeč

Číslo projektu: CZ.1.07/1.4.00/21.3803

## INVESTICE DO ROZVOJE VZDĚLÁVÁNÍ

# WINDOWS XP

- **Windows** = okna – programy a soubory se otevírají v podobě oken
- **práce s okny** = minimalizace, maximalizace, přesouvání, změna velikosti
- **přesun dat mezi okny** pomocí kláves CTRL+C (kopie), CTRL+X (vyjmutí), CTRL + V (vlození)

## SOUBOR (FILE)

- jsou to data uložená na záznamovém médiu (HD, CD, DVD...) a určená ke zpracování (např. dopis, obrázek, část programu...)
- všechno, co chceme do počítače uložit pro příští použití, se uloží jako soubor
- soubory jsou na disku uloženy pod **jménem= název.přípona** např.aladin.exe, dopis.txt...
- **pravidla pro jména souborů:** název může obsahovat až 254 znaků i mezery, háčky i čárky. Nesmí obsahovat některé speciální znaky: \ / \* ? . Přípona charakterizuje typ souboru – zda se jedná o text nebo obrázek, video, zvuk...
- **soubory můžeme vytvářet, kopírovat, přesouvat na jiné místo, mazat**

typ souboru	přípona souboru	v kterém programu lze otevřít
TEXTY	*.txt *.doc *.pdf *.hml  a další	Poznámkový blok, WordPad, Word Word Adobe Acrobat Reader Poznámkový blok
OBRÁZKY	*.jpg *.gif *.bmp  a další	Malování, IrfanView, Gimp, CorelDraw
VIDEA	*.avi *.mov *.mpg, *.mpeg  a další	Windows Media Player, Windows Movie Maker Pinnacle Studio
ZVUKY	*.mp3 *.wav *.mid *.voc  a další	Windows Media Player WinAmp
KOPRIMOVANÉ SOUBORY	*.zip *.arj *.rar  a další	WinZip, WinRar,PowerArchiver
PROGRAMY	*.exe *.com *.bat  a další	

Toto jsou přípony nejběžnějších souborů, tabulku většiny přípon najdeš [zde](#).



evropský  
sociální  
fond v ČR



EVROPSKÁ UNIE



MINISTERSTVO ŠKOLSTVÍ,  
MLÁDEŽE A TĚLOVÝCHOVY



OP Vzdělávání  
pro konkurenceschopnost

## INVESTICE DO ROZVOJE VZDĚLÁVÁNÍ

### SLOŽKA (DIRECTORY)

- je pomocný šuplík, ve kterém jsou uloženy soubory, které k sobě logicky patří nebo tvoří program
  - složka může mít i několik dalších **podložek**
  - **PATH** – cesta, popis, kudy se dostaneme do hledané složky  
např: c:\hry\prince – na disku c je složka hry a v ní podložka prince
- \* **práce se složkami: vytváření, přesouvání, přejmenování, mazání**

#### Vytvoření složky:

- 1) **otevřu složku, ve které chci vytvořit složku novou**  
(např. **Plocha – Dokumenty – 9. třída**)
- 2) nabídka **Soubor – Nový – Složka**
- 3) zadám název složky (např. své jméno) a potvrdím ENTER

#### Přejmenování složky/souboru:

- 1) na složce zmáčknou **PTM – vyberu Přejmenovat**
- 2) zadám název složky a potvrdím ENTER

#### Kopírování složky/souboru

- 1) na složce zmáčknou **PTM – vyber Kopírovat**
- 2) přemístí se do složky, kam chceš vložit
- 3) **PTM - Vložit**

#### Přesunutí složky/souboru

- 1) na složce zmáčknou **PTM – vyber Vyjmout**
- 2) přemístí se do složky, kam chceš vložit
- 3) **PTM – Vložit**

#### Uložení souboru:

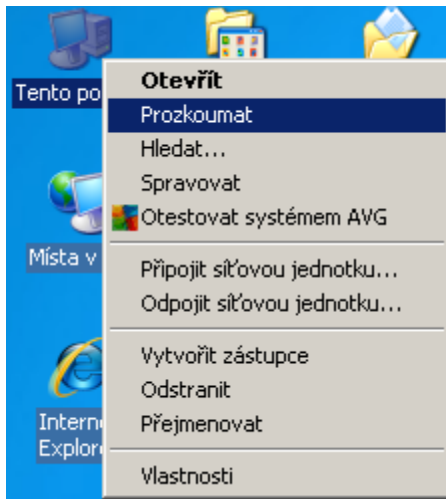
- 1) **Soubor – Uložit jako...**
- 2) **Uložit do** – vyberu složku, do které chci soubor uložit
- 3) **Název souboru** – zadám název souboru a potvrdím tlačítkem Uložit

#### Smazání složky/souboru:

- 1) na složce zmáčknou **PTM – vyber Odstranit**
- 2) na otázku odpověz ANO

## INVESTICE DO ROZVOJE VZDĚLÁVÁNÍ

### TENTO POČÍTAČ - PRŮZKUMNÍK

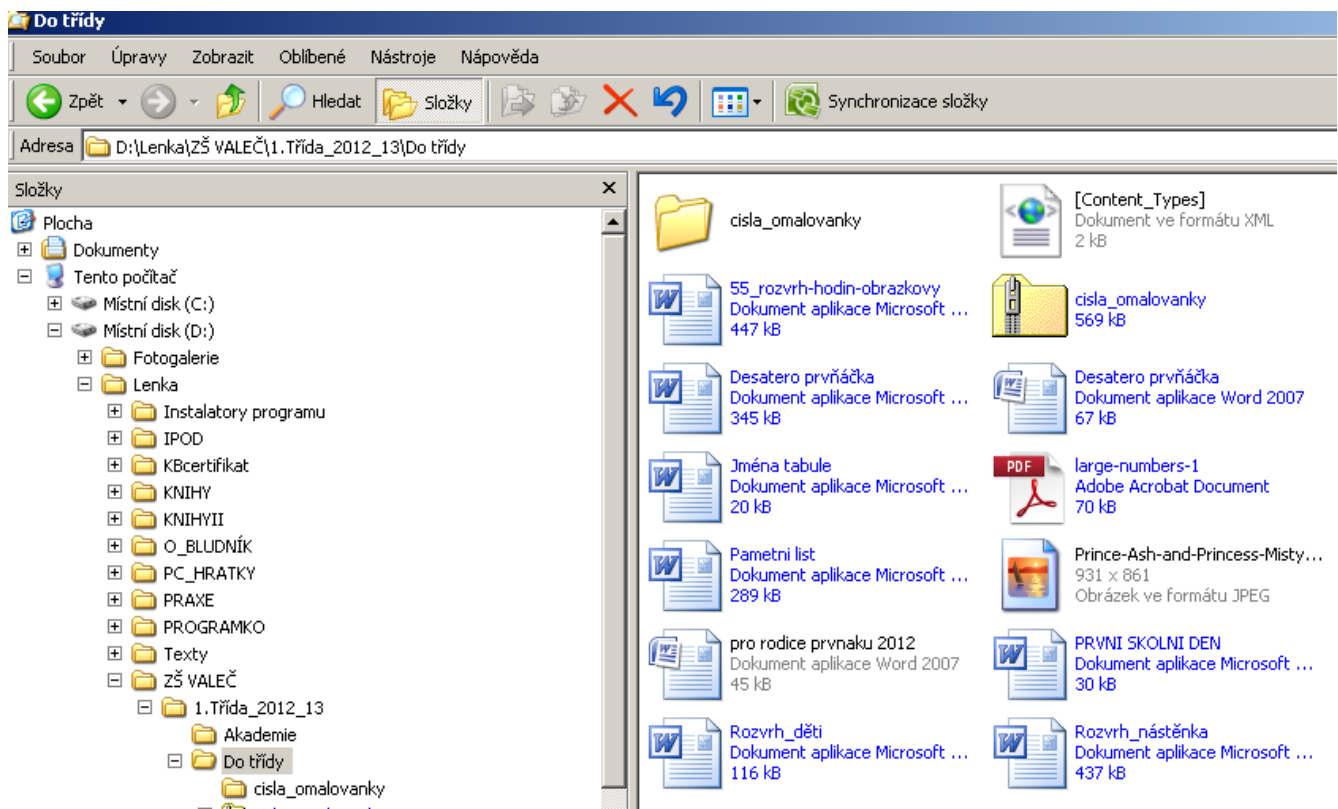


V levém okně seznam složek uspořádaný do STROMU – pomocí plus a mínus si můžu odkrývat složky, které potřebuji.

V pravém okně výpis souborů v označené složce. Vzhled výpisu souborů v tomto okně můžu uzpůsobit pomocí nabídky **Zobrazit – Miniatury, Vedle sebe, Ikony, Seznam, Podrobnosti**

Můžu zde : vytvářet a mazat soubor a složky, přesouvat soubory a složky...

**Označení všech souborů:** Úpravy – vybrat vše  
**Označení některých souborů:** tažením myši, klávesami SHIFT a tažením myši nebo klávesou CTRL a ťukáním myši

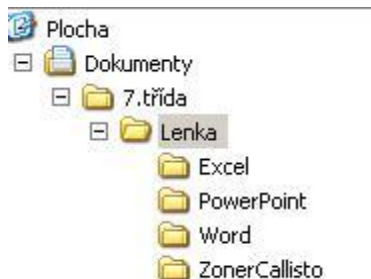




## INVESTICE DO ROZVOJE VZDĚLÁVÁNÍ

### CVIČENÍ:

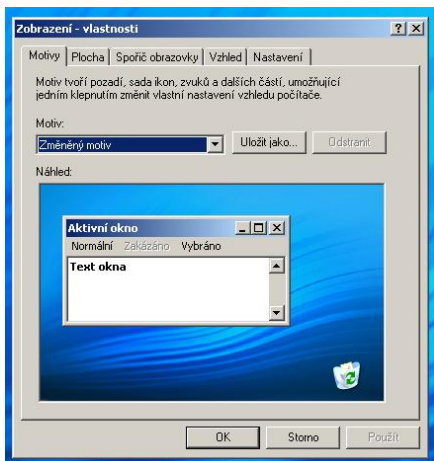
na ploše ve složce **DOKUMENTY/7.třída** vytvoř složku se svým jménem a v ní složky:



**Všechny soubory, které ve škole vytvoříš, ukládej do svých složek.**  
Soubory, které budeš potřebovat pro svoji školní práci najdeš ve složce  
**Dokumenty/Informatika\_cvičebnice/CD2\_7.třída**

## VLASTNOSTI PROSTŘEDÍ

Kdekoliv na ploše stiskni PTM – vyber Vlastnosti



### Motivy

Jedním kliknutím zde nastavím vzhled pozadí, ikon, zvuků, oken...  
Na výběr máme z několika přednastavených motivů...

- nastavení Klasické
- nastavení XP
- další nastavení

Možno nainstalovat nové motivy z internetu

### Plocha POZADÍ:

můžu vybrat

z přednastavených, nebo pomocí **PROCHÁZET** vybrat na plochu jiný obrázek uložený v počítači.

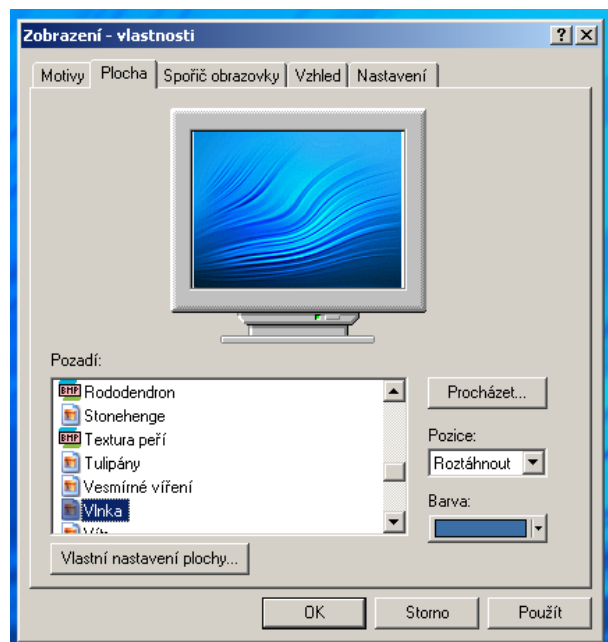
### **POZICE:**

**Roztáhnout:** roztáhnou celý obrázek na plochu obrazovky

**Vedle sebe:** na plochu se poskládá více stejných obrázků

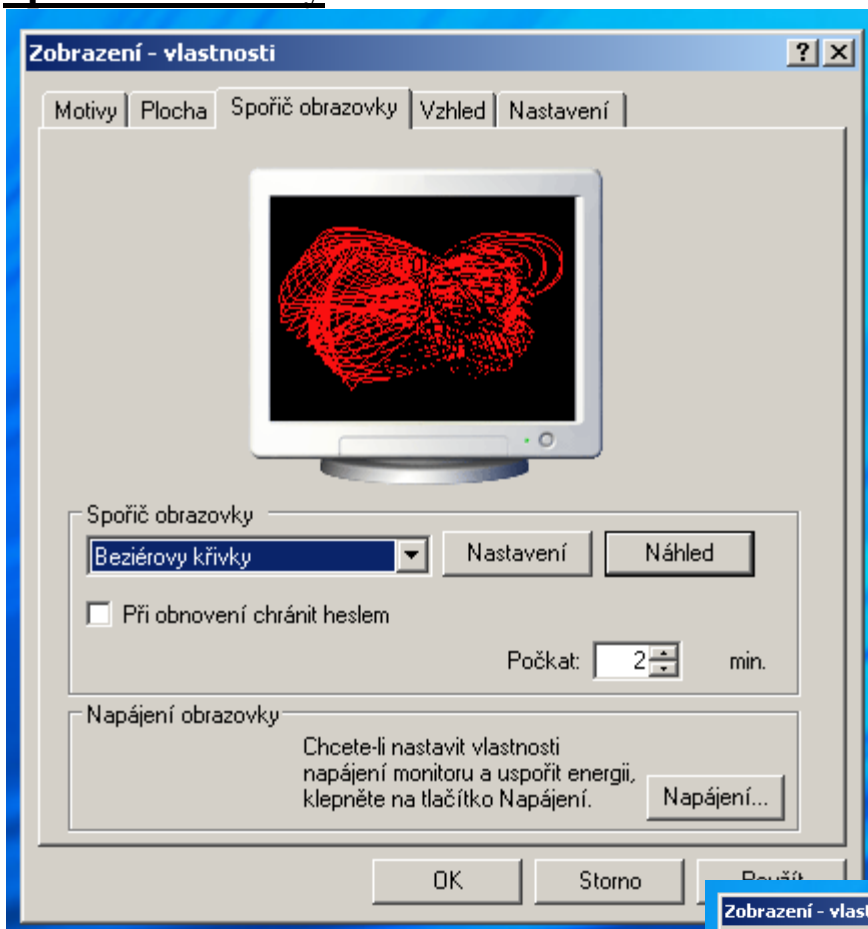
**Na střed:** obrázek bude uprostřed obrazovky a kolem něj barevný rám.

**Barva:** změním barvu rámu kolem obrázku s pozicí uprostřed.



## INVESTICE DO ROZVOJE VZDĚLÁVÁNÍ

### Spořič obrazovky



**SPOŘIČ OBRAZOVKY:** několik přednastavených – jeden vyberu.

**NASTAVENÍ:** každý typ spořiče zde má své speciální nastavení – např. barvu, rychlost pohybu ....mohu měnit.

**NÁHLED:** vidím, jak vytvořený spořič vypadá

**POČKAT:** čas – za jak dlouhou dobu nečinnosti se spustí spořič obrazovky

**PŘI OBNOVENÍ CHRÁNIT**

**HESLEM:** když zadám heslo, bude je počítač po každém restartu nebo po spořiči vyžadovat

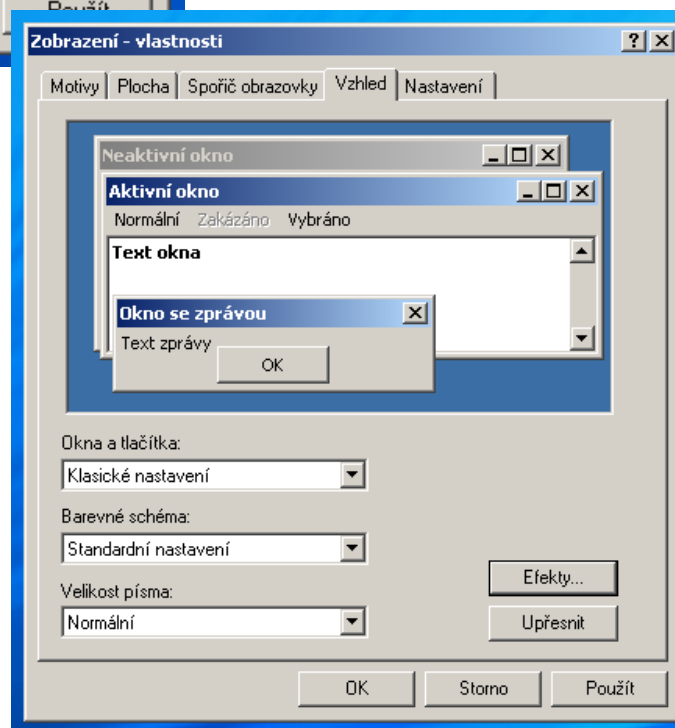
### Vzhled

Nastavuji vzhled oken, barvu pruhů oken, velikost písma v oknech.

**OKNA A TLAČITKA:** 2 typy nastavení

**BAREVNÁ SCHÉMATA:** více možností

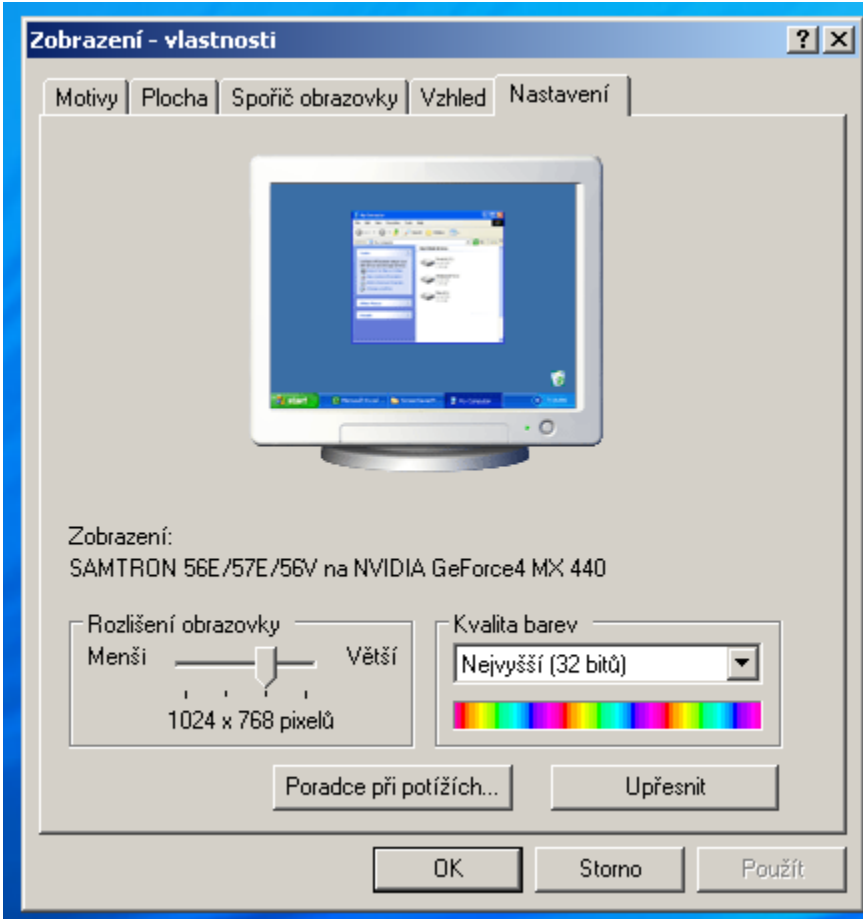
**VELIKOST PÍSMO:** normální, největší, velké



## INVESTICE DO ROZVOJE VZDĚLÁVÁNÍ

### Nastavení

**ROZLIŠENÍ OBRAZOVKY:** některé starší typy programů potřebují menší rozlišení – mohu zde změnit.



### HLAVNI PANEL



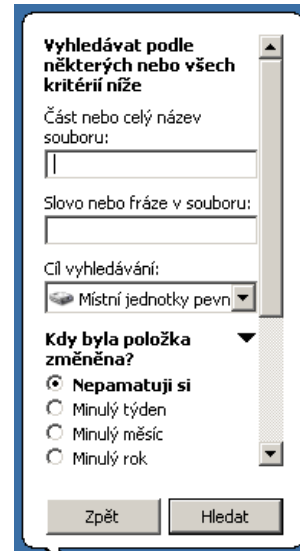
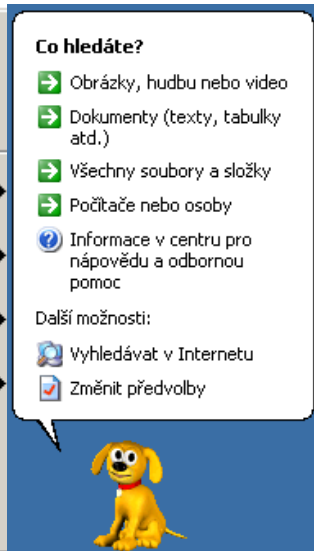
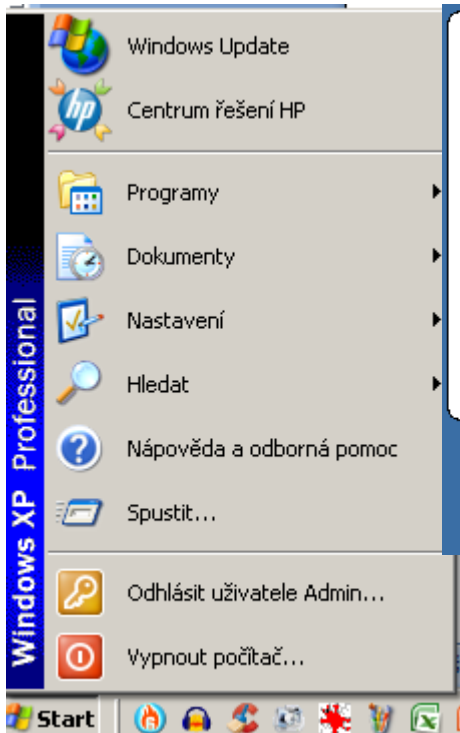
1. Tlačítko START
2. Panel **SNADNÉHO SPUŠTĚNÍ** (může obsahovat ikony nejčastěji pouštěných programů)
3. Ikony **SPUŠTĚNÝCH PROGRAMŮ** (které právě teď běží)
4. Neustále **spuštěné programy** (antivir, datum a čas, ...)

### Tlačítko Start

- **Vypnout počítač...** - vypnutí / restartování počítače
- **Odhlásit uživatele ...** - přepnutí uživatele
- **Spustit...** spuštění některého programu pomocí příkazu
- **Nápověda.....** - pokud si nevíš rady, hledej tady

## INVESTICE DO ROZVOJE VZDĚLÁVÁNÍ

- **Hledat...soubory či složky** - vyberu, zda hledám obrázky, hudbu, video nebo dokumenty nebo všechny soubory a složky...



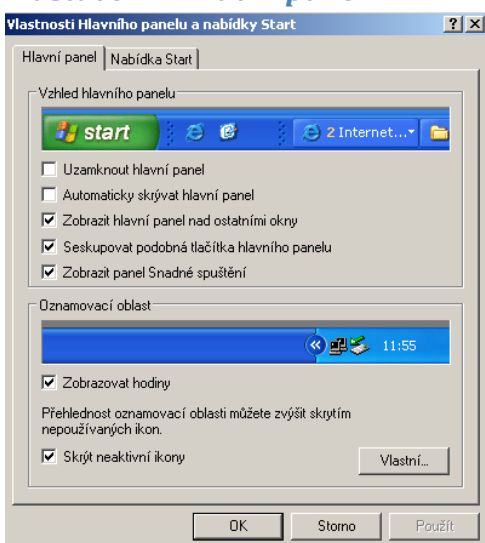
zadáám část názvu nebo název celý, vyberu cíl vyhledávání (kde hledat), můžu doplnit, kdy byla položka změněna a další údaje

### ... Hledat

Počítač vyhledá soubor na disku či discích.

- **Dokumenty** ... seznam naposledy spuštěných dokumentů – mohu odtud rychle dokument spustit
- **Programy** .... nachází se zde některé programy, mohu je odtud i odinstalovat

### Nastavení - Hlavní panel



**Uzamknout hlavní panel:** nebude možné panel přemísťovat na ploše

**Automaticky skrývat hlavní panel:** panel bude zajíždět a nabude chvíli vidět

**Zobrazit panel Snadné spuštění** – bude možno odtud rychle pouštět programy

**Zobrazovat hodiny**

## INVESTICE DO ROZVOJE VZDĚLÁVÁNÍ

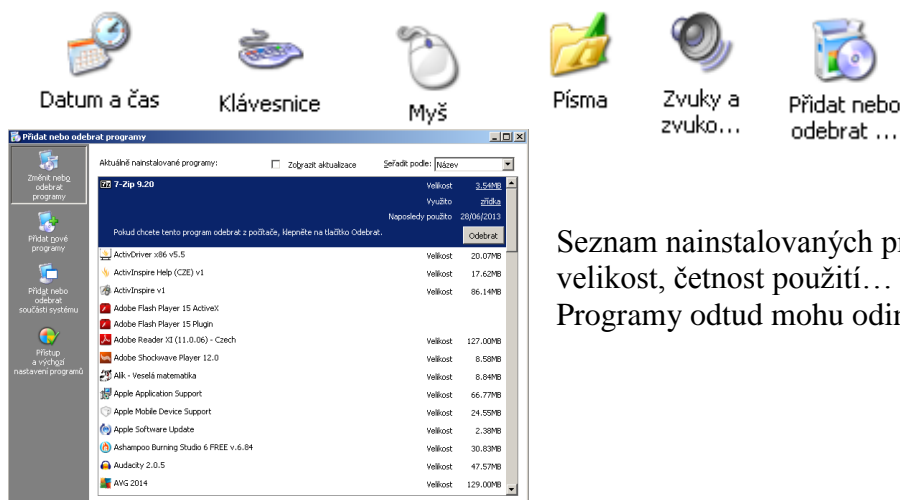
### Nastavení – Nabídka Start



Můžu zde nastavit vzhled nabídky Start – Klasika nebo druhá varianta – v menu Vlastní mohu ještě dále upravit.

### Nastavení – Ovládací panely

Nastavení různých částí systému – některé viz obr.



Seznam nainstalovaných programů v PC. Je zde uvedena jejich velikost, četnost použití...

Programy odtud mohou odinstalovat.



evropský  
sociální  
fond v ČR



EVROPSKÁ UNIE



MINISTERSTVO ŠKOLSTVÍ,  
MLÁDEŽE A TĚLOVÝCHOVY



OP Vzdělávání  
pro konkurenceschopnost

INVESTICE DO ROZVOJE VZDĚLÁVÁNÍ

## PŘÍLOHY – VIDEONÁVODY

- [1. Windows XP – Okna](#)
- [2. Windows XP – Plocha – Složky](#)
- [3. Windows XP – Plocha – Zástupce](#)
- [4. Windows XP – Průzkumník – Složky](#)
- [5. Windows XP Průzkumník - Soubory](#)
- [6. Windows XP – Nastavení plochy – Motiv](#)
- [7. Windows XP – Nastavení plochy – Tapeta](#)
- [8. Windows XP – Nastavení plochy - Spořič](#)

## ZDROJE:

Ozvučené video návody: byly vytvořeny autorem ve free programu **Wink**.  
Jsou uloženy v úložišti **Box net** a propojeny s tímto souborem pomocí hypertextových odkazů.  
Obrázky: vytvořil autor pomocí klávesy **PrintScreen** a programu **MS Paint**.

Základní škola a Mateřská škola Valeč, č. 222, 675 53 Valeč  
Číslo projektu: CZ.1.07/1.4.00/21.3803