



INVESTICE DO ROZVOJE VZDĚLÁVÁNÍ

VZDĚLÁVACÍ MATERIÁL – III/2 (DUM)

Vy_32_inovace_018_Jo7

Vzdělávací oblast:	Inovace a zkvalitnění výuky prostřednictvím ICT
Vzdělávací obor (okruh):	Informatika
Vyučovací předmět:	Informatika
Téma:	Využití tabulky ve Wordu k tvorbě výuk. materiálu.
Očekávaný výstup:	Žáci vytvoří dle podrobného návodu křížovku pro mladší spolužáky.
Klíčová slova:	Tabulka, formátování.
Ročník:	7. - 9.
Datum vytvoření:	leden 2015
Autor:	Mgr. Petr Jordan
Anotace:	Seznámení a následná praktická tvorba jednoduché křížovky pro mladší spolužáky.

Prohlášení autora materiálu:

Prohlašuji, že při tvorbě vzdělávacího materiálu jsem respektoval/a všeobecně užívané právní a morální zvyklosti, autorská a jiná práva třetích osob, zejména práva duševního vlastnictví dle zákona č. 121/2000 Sb., autorský zákon. Nesu veškerou právní odpovědnost za obsah a původ svého díla. Prohlašuji, že jsem výše uvedený vzdělávací materiál ověřil/a ve výuce a provedl/a o tom zápis do třídní knihy. Dávám souhlas k tomu, aby moje dílo bylo dáno k dispozici veřejnosti k účelům volného užití (§ 30 odst. 1 zákona č. 121/2000 Sb.), tj. k uvedeným účelům může být kýmkoliv zveřejňováno, používáno, upravováno a uchováno.

Podpis autora:

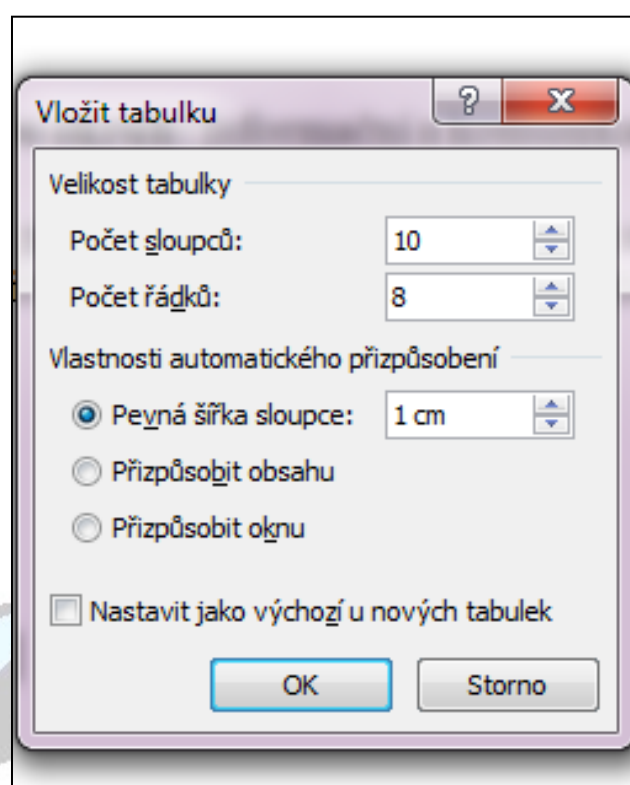
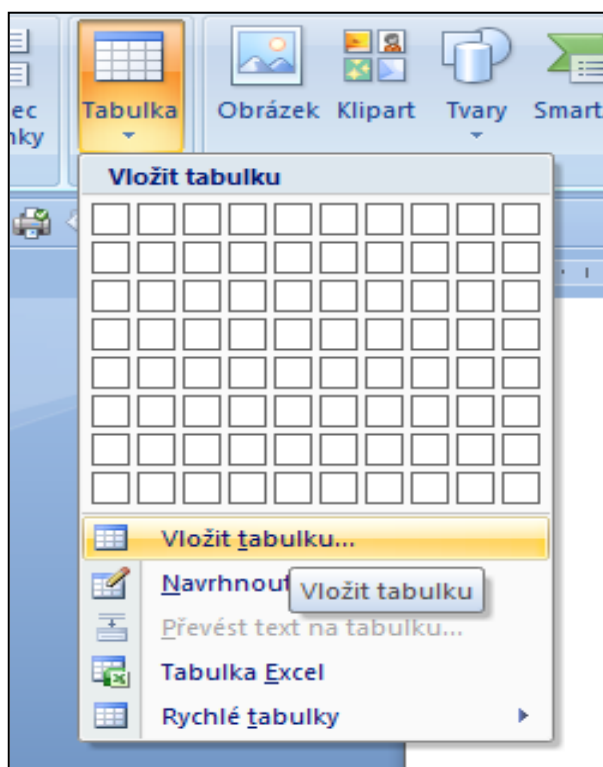
Základní škola a Mateřská škola Valeč, č. 222, 675 53 Valeč

Číslo projektu: CZ.1.07/1.4.00/21.3803

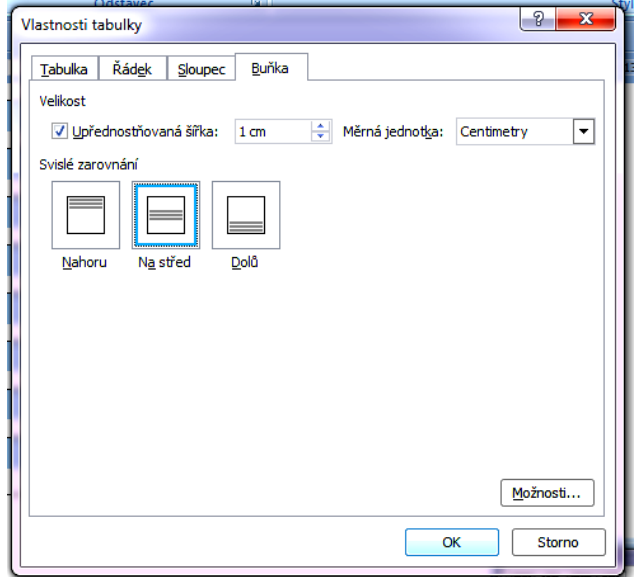
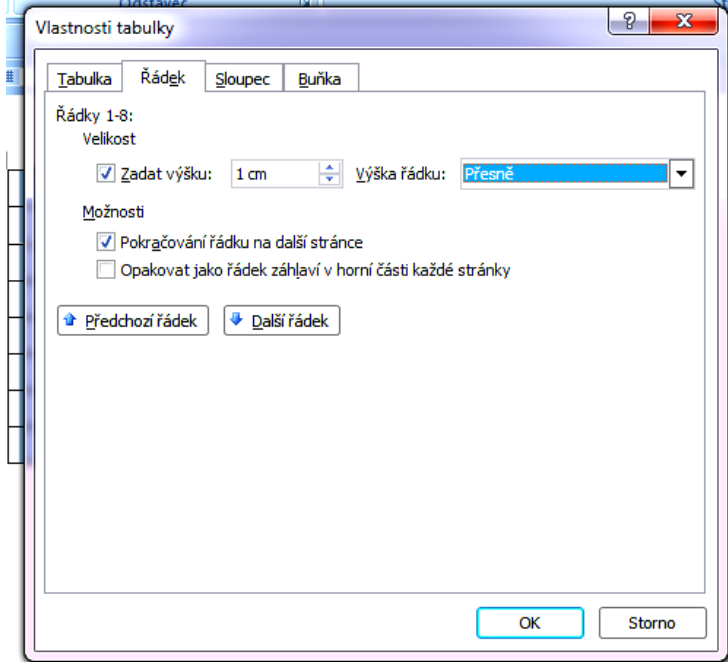
Křížovka pro mladší spolužáky (snadno a rychle)

Návod pro tvorbu jednoduché křížovky např. pro mladší spolužáky na 1. stupeň. Použijeme textový editor s možností vložení tabulek.

1. Ze záložky "Vložení" zvolíme možnost "Tabulka". Objeví se následující okno a my zvolíme možnost "Vložit tabulku".

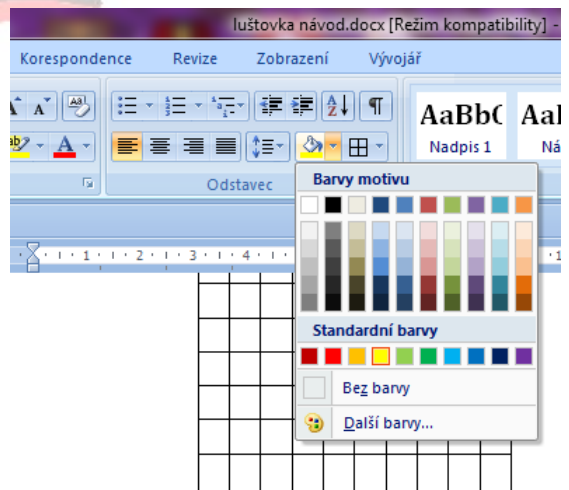


2. Zvolíme počet řádků a sloupců podle naší připravené křížovky.
3. Označíme celou tabulku (kliknutím na křížek vlevo nahoře)
4. Pravou myší klikneme kamkoli do tabulky a zvolíme možnost "Vlastnosti tabulky".
5. Rozklikneme druhou záložku - Řádek- a zadáme pevnou velikost 1cm.
6. Ve čtvrté záložce - Buňka- označíme prostřední možnost, zarovnání "Na střed"



7. Máme připravenou tabulku k vypracování křížovky.

8. Označíme si sloupec, kde bude tajenka a vyplníme např. žlutou barvou. (záložka "domů" a plechovka)



9. Zvolíme si typ písma a doplníme písmenka z předem připravené křížovky tak, aby tajenka byla ve žlutém (tmavším) sloupci. Do prvního sloupce vypíšeme čísla otázek.

1			S	E	K	U	N	D	A
2				P	Ř	Í	T	E	L
3				J	Í	D	L	O	
4				U	Ž	O	V	K	A
5			K	L	O	B	O	U	K
6			P	O	V	I	D	L	A
7			K	U	K	A	Č	K	A
8		T	E	T	A				

10. Pod křížovku napíšeme legendu (otázky). Tu můžeme také zapsat do textového pole a to umístit vedle křížovky nebo kamkoli jinam.

1			S	E	K	U	N	D	A
2				P	Ř	Í	T	E	L
3				J	Í	D	L	O	
4				U	Ž	O	V	K	A
5			K	L	O	B	O	U	K
6			P	O	V	I	D	L	A
7			K	U	K	A	Č	K	A
8		T	E	T	A				

1. Jednotka času 2. Kamarád 3. Potrava 4. Had běžný i u nás
5. Pokrývka hlavy 6. Náplň do buchet 7. Pták, který klade vejíčka do cizích hnízd 8. Maminčina sestra

11. Na závěr "vygumujeme" zbytečné čáry pomocí ikony "Ohraničení" v záložce "Domů" nebo pomocí gumy v záložce "Nástroje tabulky" (objeví se, když označíme tabulku nahoře nad pásem karet) a upravíme ohraničení.

1	S	E	K	U	N	D	A	
2		P	Ř	Í	T	E	L	
3		J	Í	D	L	O		
4		U	Ž	O	V	K	A	
5		K	L	O	B	O	U	K
6		P	O	V	I	D	L	A
7		K	U	K	A	Č	K	A
8	T	E	T	A				

- 1. Jednotka času 2. Kamarád 3. Potrava člověka 4. Had běžný i u nás
5. Pokrývka hlavy 6. Náplň do buchet 7. Pták, který klade vajíčka do cizích hnízd 8. Maminčina sestra**

12. Hotovo

Praktický úkol:

Vytvoř křížovku, kde tajenka bude mít minimálně 8 písmen. Tématem bude učivo prvouky.

Materiál byl vytvořen autorem. Screeny jsou pořízené z editoru MS Office 2007.

